

Curso de Verão (2016).
 Espaços de fronteira
 em tempos de incerteza:
 pensamentos globais, ações locais.

Trabalho de campo (7 de Julho).
 Rota Ibérica I:
 Paisagens e patrimónios fronteiriços.
 Coordenação:
 Valentín Cabero (Univ. de Salamanca)
 Rui Jacinto (Univ. de Coimbra)



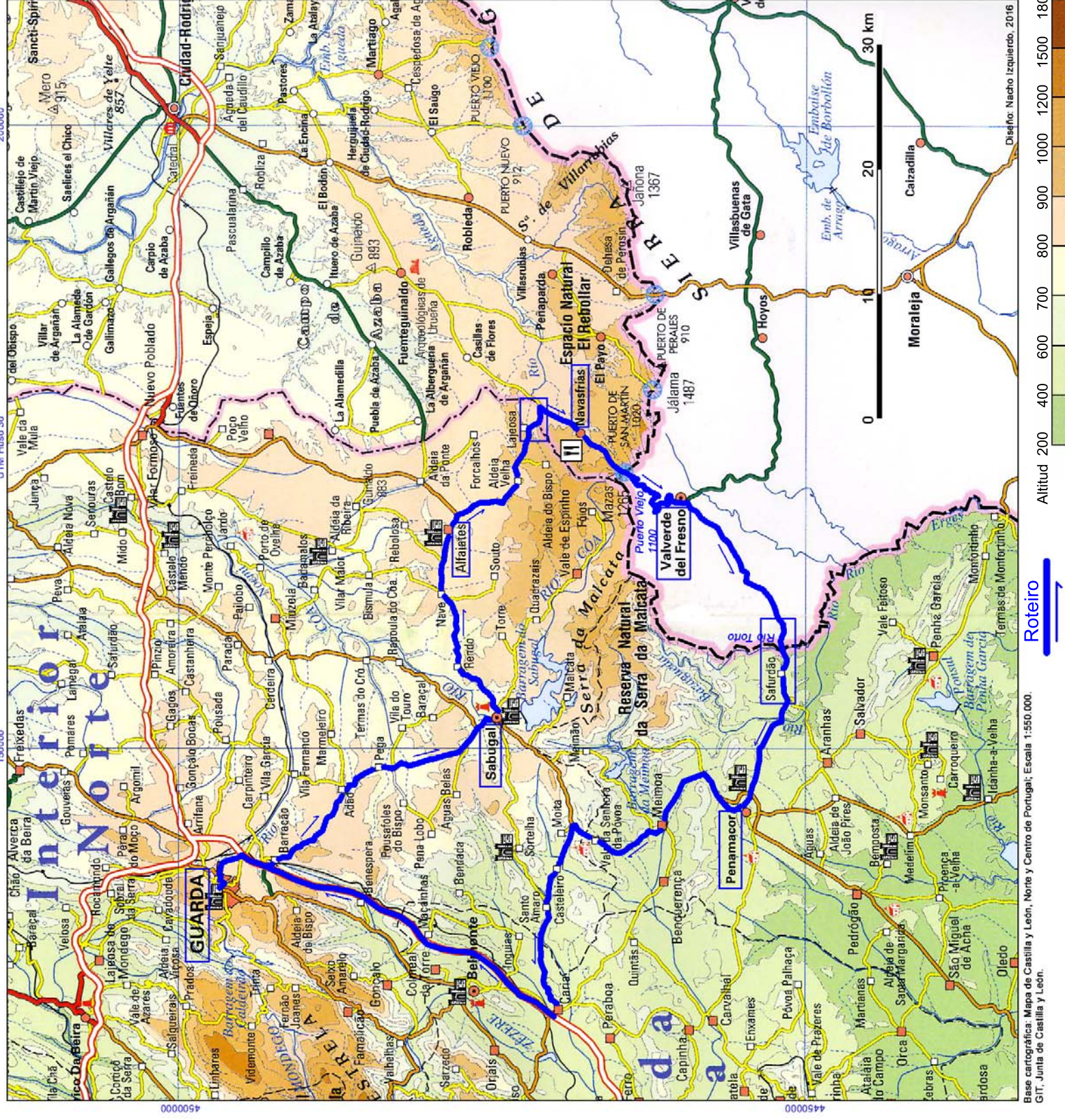
VNIVERSIDAD
 DE SALAMANCA



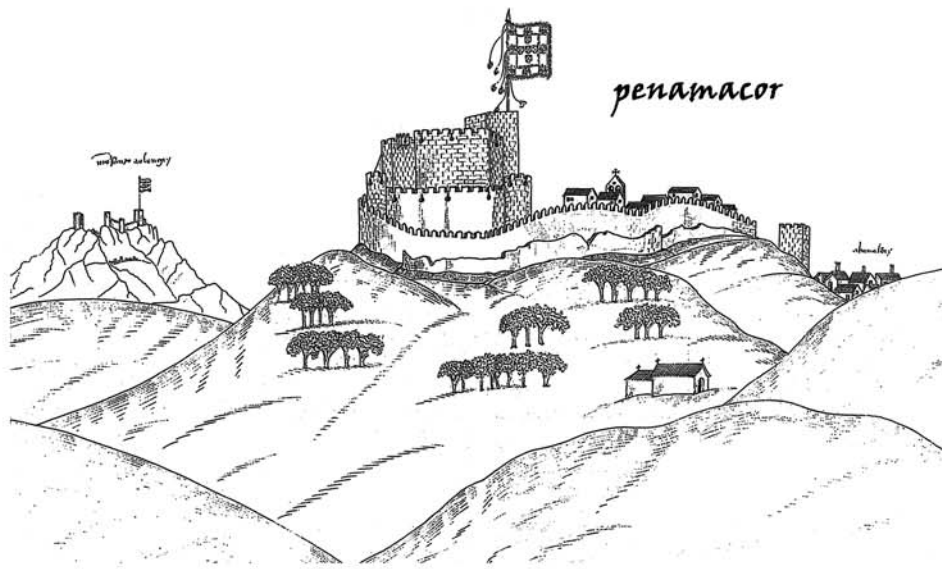
COOPERACION TRANSFRONTERIZA
 ESPAÑA - PORTUGAL
 COOPERAÇÃO TRANSFRONTEIRA



F.E.D.E.R.

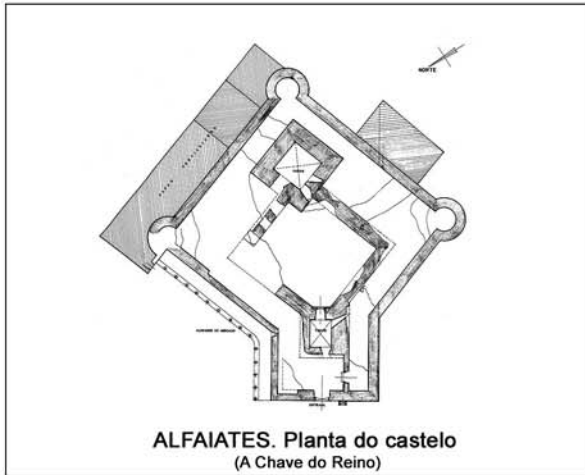


Base cartográfica: Mapa de Castilla y León, Norte y Centro de Portugal; Escala 1:550.000.
 G.T., Junta de Castilla y León.



penamacor

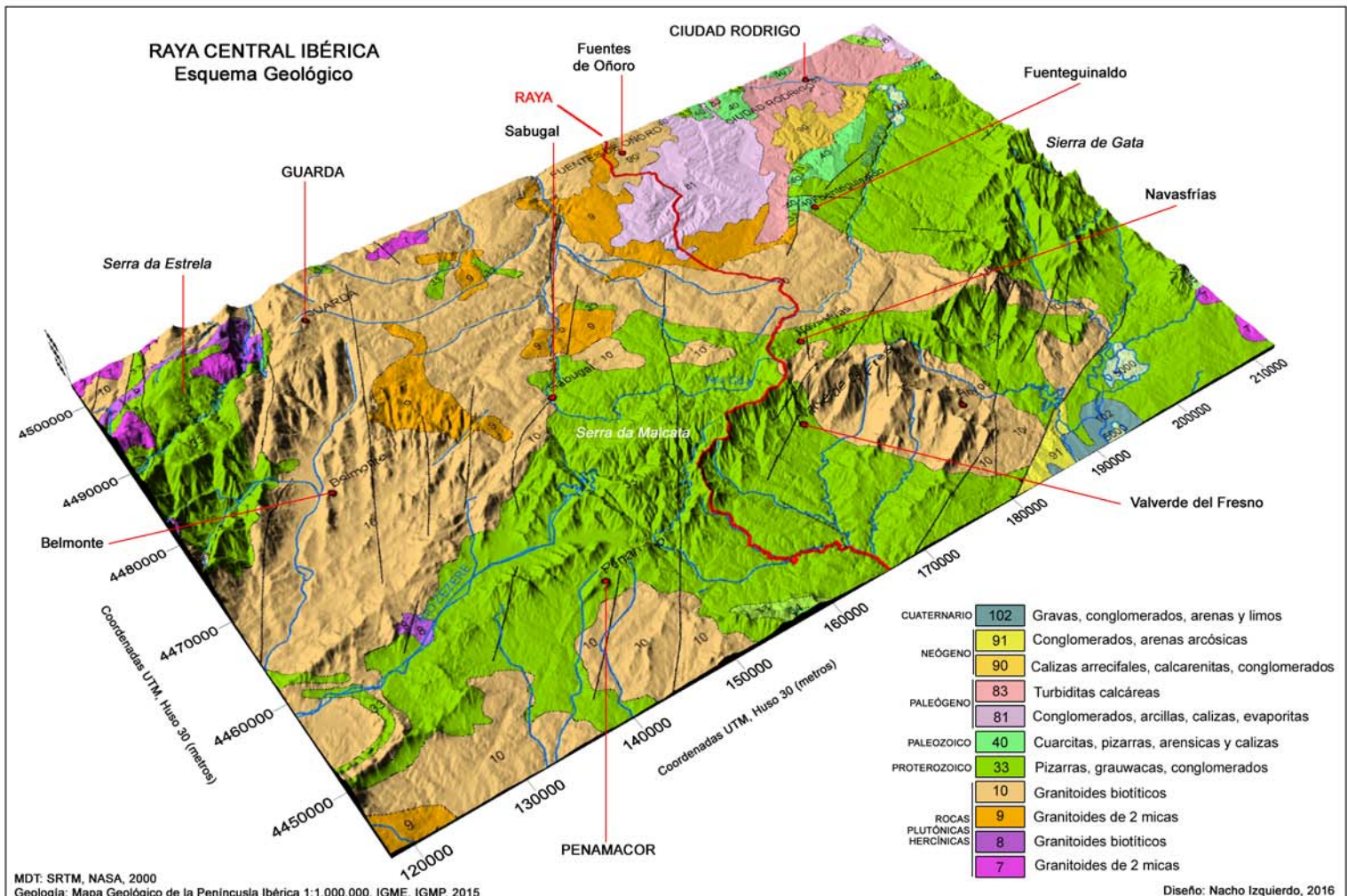
Fuente: Duarte de Armas, *Livro das fortalezas no extremo de Portugal e Castela* (s. XVI).
Arquivo Nacional da Torre do Tombo (PT/TT/CF/159)



ALFAIATES. Planta do castelo
(A Chave do Reino)



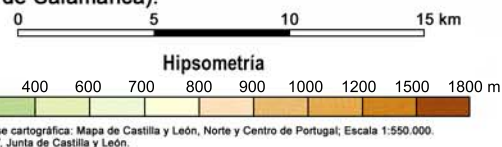
sabugal



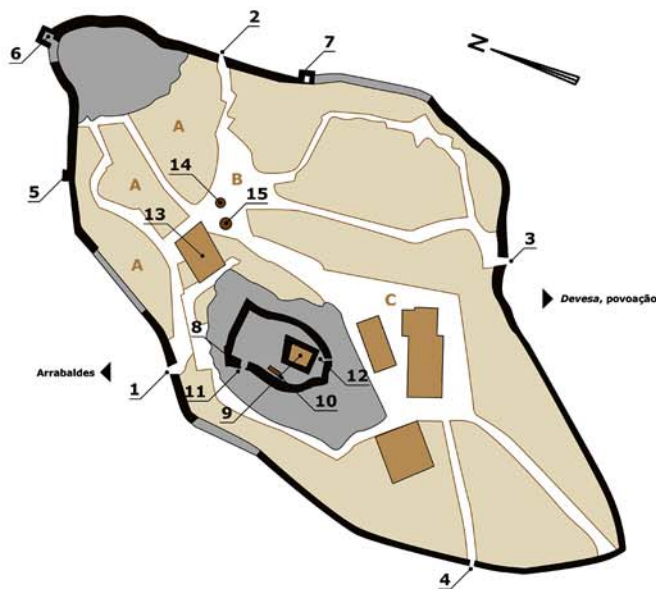


Curso de Verão (2016). Espaços de fronteira em tempos de incerteza: pensamentos globais, ações locais.
 Trabalho de campo (9 de Julho). Rota Ibérica II: Paisagens naturais, patrimónios culturais.
 Coordenação: Rui Jacinto (Univ. de Coimbra), Valentín Cabero (Univ. de Salamanca).

[Roteiro](#)



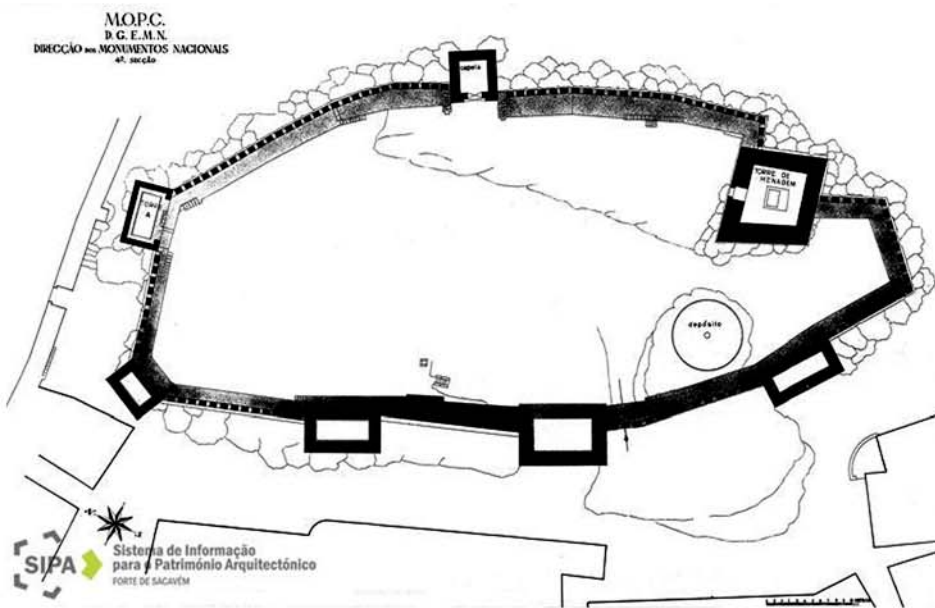
Base cartográfica: Mapa de Castilla y León, Norte y Centro de Portugal; Escala 1:550.000. GIT, Junta de Castilla y León.



1. Porta do Anjo da Guarda
2. Porta do Monte ou Porta da Forca
3. Porta de Santa Maria'
4. Postigo
5. Torre do Relógio
6. Torre do Monte
7. Torre dos Namorados ou Torre da Relação
8. Cerca
9. Torre de Menagem
10. Cisterna
11. Porta da Cidadela
12. Postigo
13. Antiga Casa da Câmara, Tribunal e Cadeia
14. Poço-cisterna
15. Pelourinho

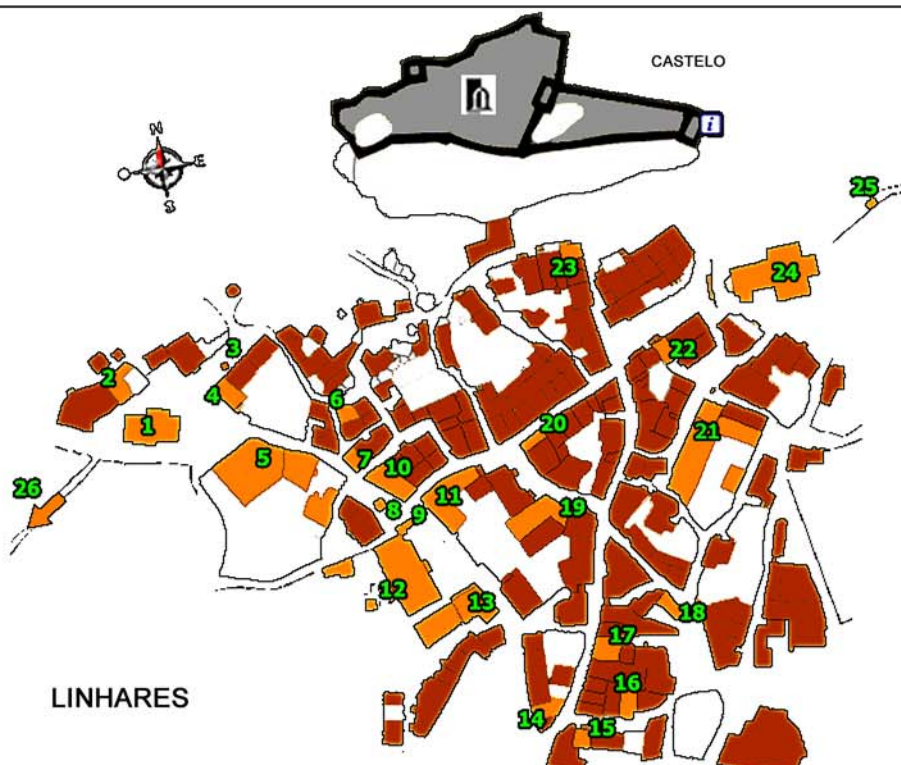
Castelo de MARIALVA

Fonte: <https://pt.wikipedia.org/>



Castelo de TRANCOSO

Fonte: <http://www.patrimoniocultural.pt/>



- 1 Igreja da Misericórdia
- 2 Casa da Fortaleza (Antiga Albergaria)
- 3 Fonte Babosa
- 4 Casa com janelas Manuelinas
- 5 Solar da Família Corte Real
- 6 Casa com janela Manuelina
- 7 Casa com janelas Manuelinas
- 8 Pelourinho
- 9 Fórum e Fonte de Mergulho
- 10 Casa da Câmara
- 11 Antiga Hospedaria
- 12 Solar Brandão de Melo
- 13 Capela do Senhor dos Passos
- 14 Casa com janela Manuelina
- 15 Casa com porta Manuelina
- 16 Casa com janela Manuelina
- 17 Casa do Judeu
- 18 Casa Judaica com janela Manuelina
- 19 Casa com janela Manuelina
- 20 Janela com vão epigrafado
- 21 Solar Pina Aragão
- 22 Casa do Largo da igreja
- 23 Casa com porta Manuelina
- 24 Igreja matriz de Nossa Senhora da Assunção
- 25 Fonte de São Caetano
- 26 Calçada romana

Fonte: <http://www.espirito-de-aventura.iblogger.org/>